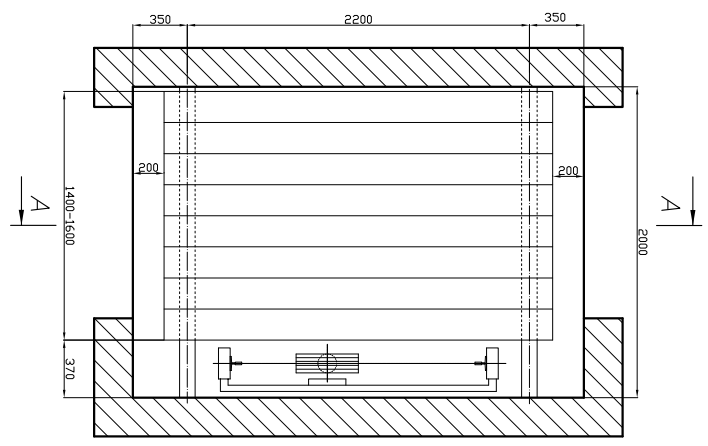
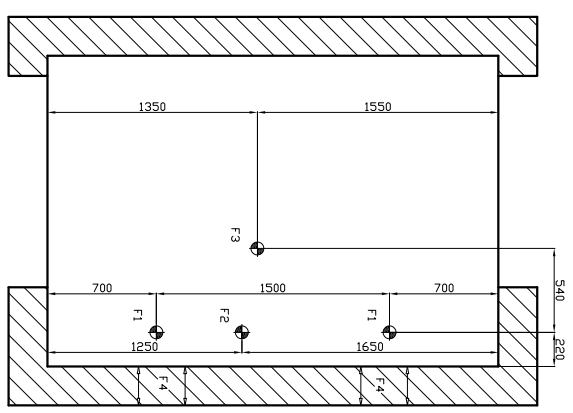


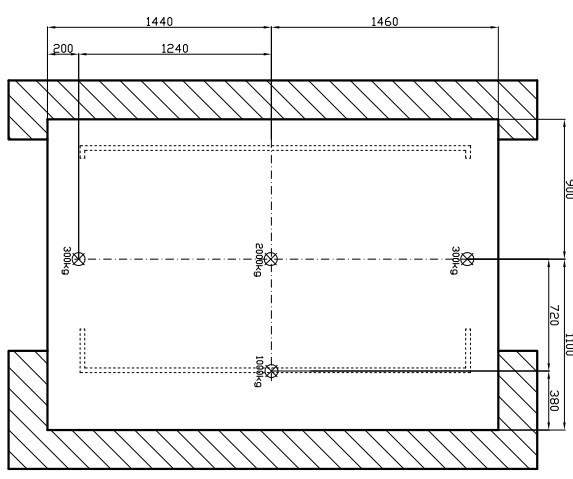
Przekrój B-B
Pomosty montażowe
skala 1:50



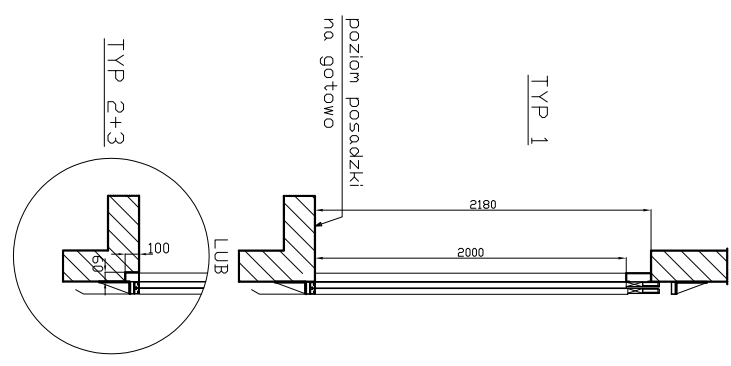
Schemat obciążenia
podszycia
skala 1:50



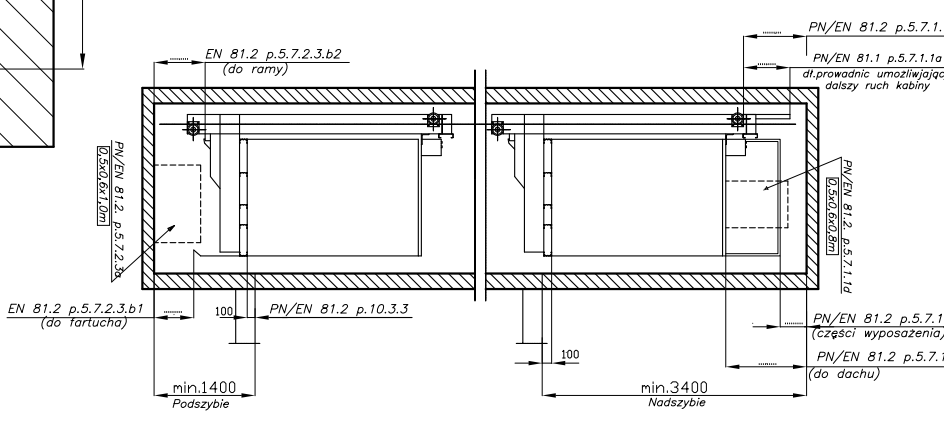
Haki montażowe
w nadszyciu
skala 1:50



Drzwi szyciowe
skala 1:50

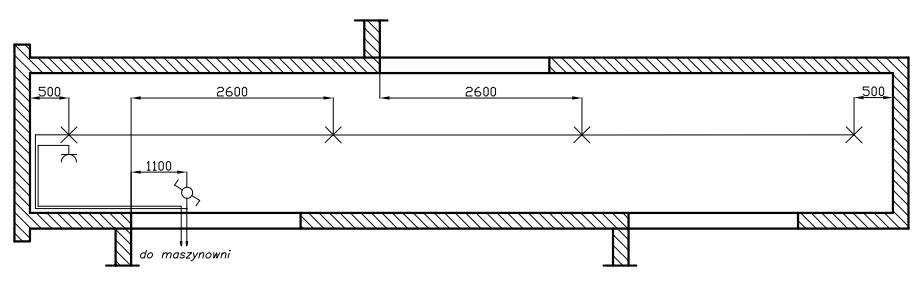


Strefy bezpieczeństwa
w podszyciu i nadszyciu

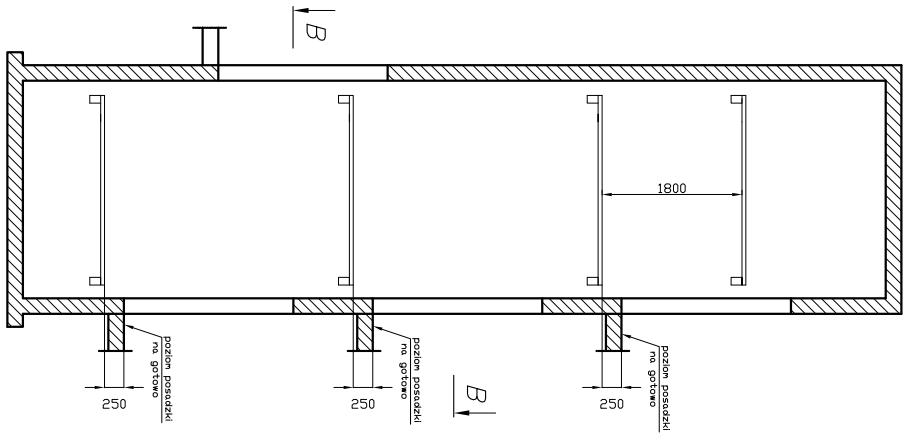


1. Natężenie oświetlenia nie mniej niż 50 luxów (w każdym miejscu szyby) wg PN/EN.81.pkt 5.9.
2. Dświetlenie włączane z dwóch miejsc: z maszynowni oraz z szyby (na dolnym przystanku).

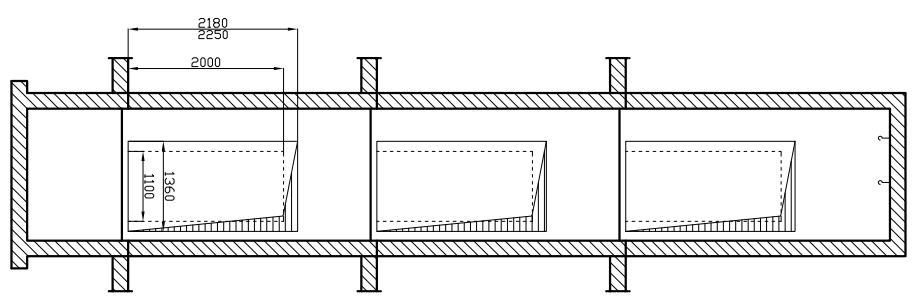
Oświetlenie szyby



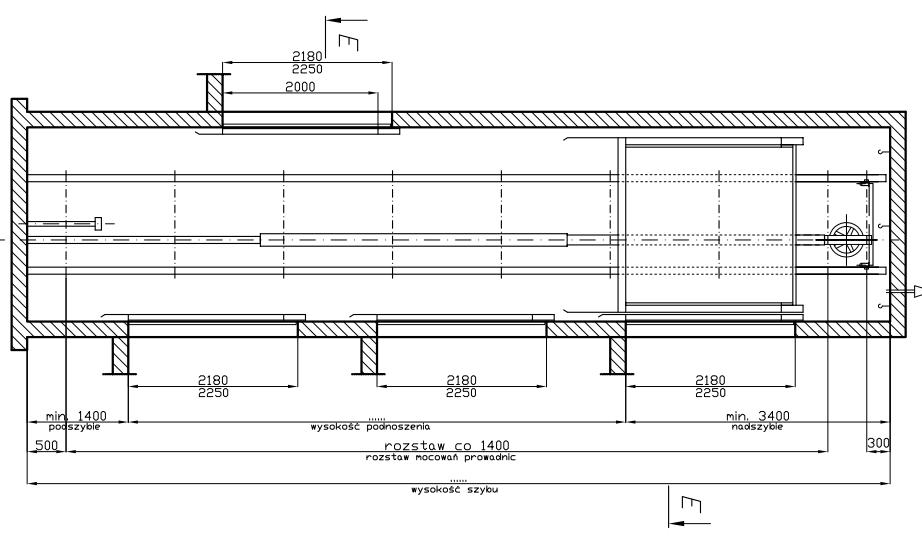
Przekrój A-A
Pomosty montażowe
skala 1:100



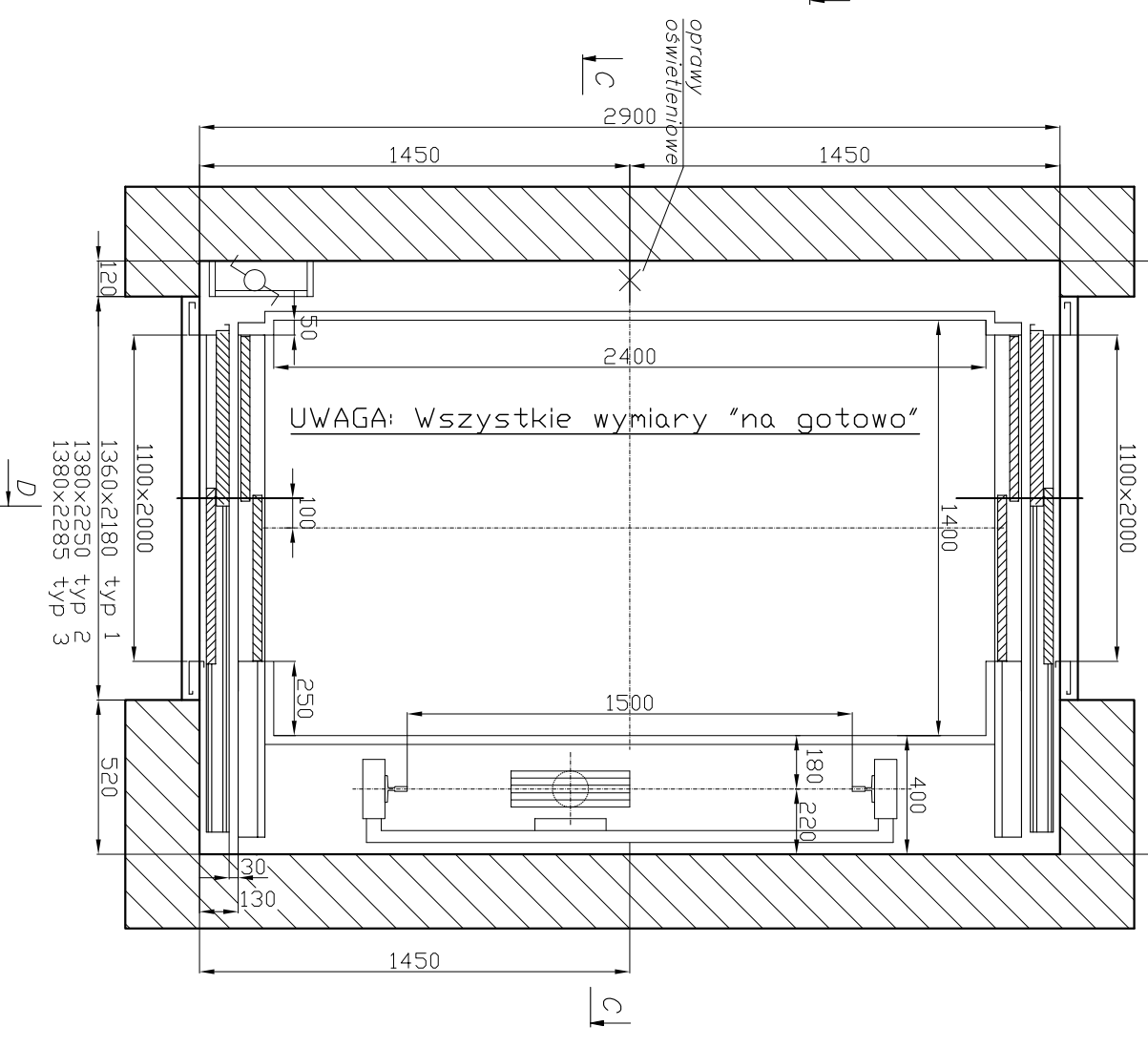
Przekrój C-C
skala 1:100



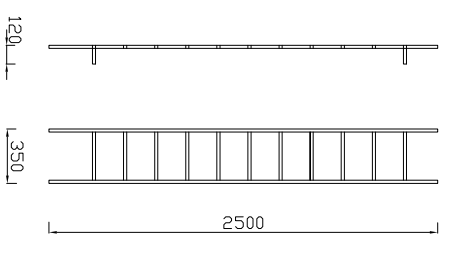
Przekrój D-D
skala 1:100



Przekrój E-E
skala 1:25



Drobniaka w podszyciu
skala 1:50



Charakterystyka	
Zawieszenie:	Pośrednie
Ważwgi:	kg/osób 1600/21
Ilość przystanków/dojsc:
Prędkość jazdy:	m/s
Wysokość szyby:	m
Wysokość podnoszenia:	m
Sterowanie:	E-102/AC
Napiecie/Częstotliwość:	V/Hz 400/50

Tytuł rysunku: Wtyczne badawiane 1600kg
dzwig hydrauliczny - przelot

Nazwisko:	Data:
Rysownik: K.Wozniak	
Sprawdz.: J.Burajski	

windpool

Uwaga: Należy przewidzieć pomieszczenie maszynowni w bezpośrednim sąsiedztwie szyby windowego o wymiarach min. 1,5m x 2,0m i wysokości min. 2,0m